

小川まちやどツキ

フロアマップ

土間エリアは土足で
畳の高さは靴を脱いで

<ゴミの分別>

- ①燃えるゴミ(紙・生ゴミ・オムツなど)
- ②プラごみ(できるだけ綺麗に洗って)
- ③缶・ペットボトル(洗って乾かして)
- ④ビンその他

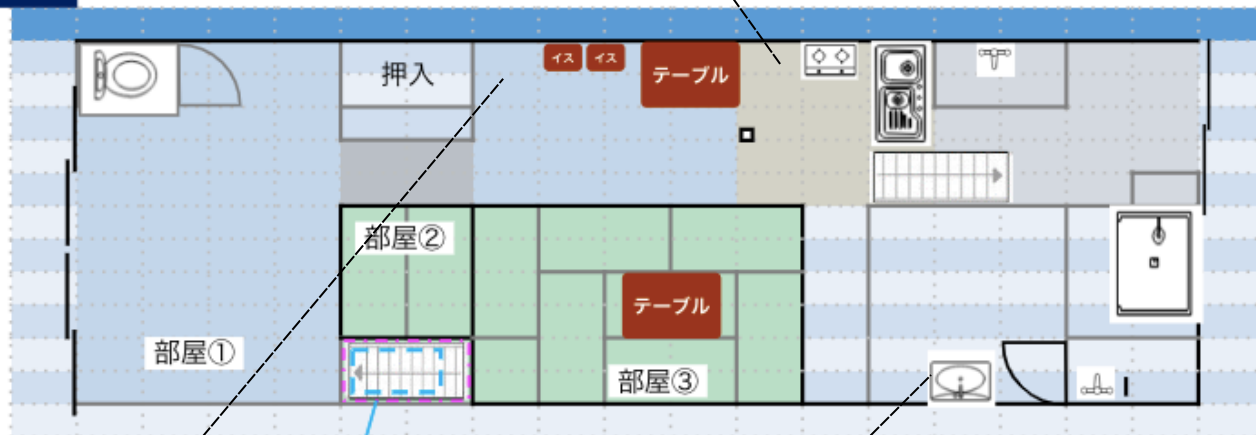
<キッチン>

ご自由に…!

ガスの元栓

閉め忘れ注意!

1階



<カギ>

チェックアウトの際に
キーBOXに返却!

<洗濯機>

使ったらダイニングに
200円置いておいて
ください。

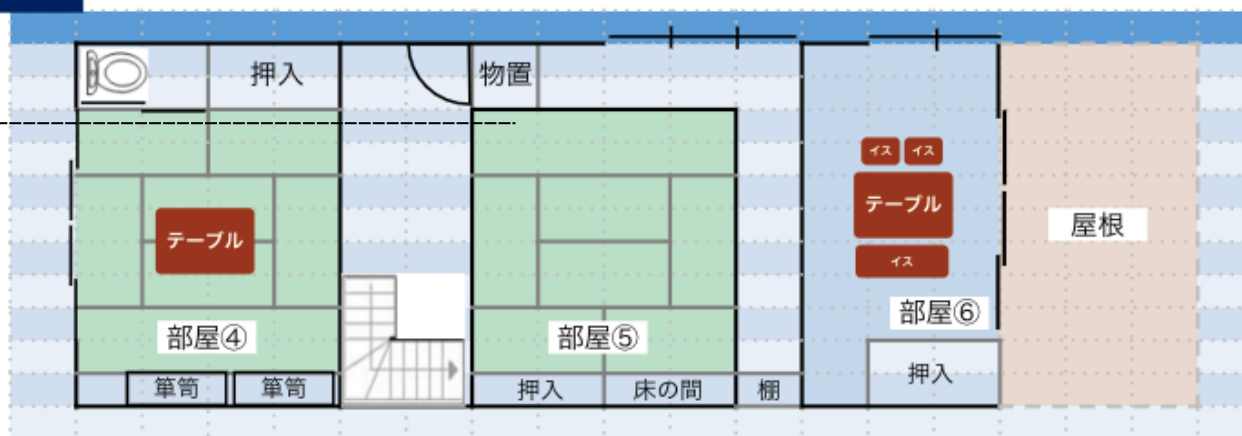
道路

階段下収納

脱衣所の電気は洗面台でとってください。
その他、電気スイッチは引っ張るタイプ多め!

川

2階



<エアコン>

1&2階に1台ずつ。
消し忘れ注意!

<タオル>

バス&フェイスタオル
布団の上にあります。